



DOĞRAR
— METAL SANAYİ —

BU KIVILCIMLAR
TAM YARIM
ASIRDIR VAR

www.dograr.com

A world map composed of small white dots on a dark red background. The map is centered and shows the outlines of the continents. The text "www.dograr.com" is overlaid in the center of the map.

www.dograr.com



“

**Teknolojiyi yakından takip eden, profesyonel çözümler
üreten bir üretim tesisi düşünün.**

Tasarımdan üretime sürdürülebilir teknoloji...

”

HAKKIMIZDA



Tasarım, teknoloji ve üretim...

Üretimin her alanına teknolojiyi kullanarak metali yeniden şekillendiriyoruz...

Doğrar Metal, Basri Doğrar tarafından lokal piyasanın ihtiyacı olan sac metal parçaları imal etmek amacıyla 1970 yılında küçük bir atölye olarak kurulmuştur.

Sadece giyotin makas ve eksantrik abkant ile başlayan üretim, firmaya katılan ikinci kuşak temsilcisi Abdullah Doğrar'ın katkıları ile hidrolik abkant yatırımları ile kaynak birleştirmeli parçalara doğru genişlemiştir.

1990'lı yıllarda bir diğer ikinci kuşak temsilcisi Ayhan Doğrar'ın firmaya katılması ile modern bina, kreyn vinçler, yeni cnc teknoloji abkant ve giyotin makas ilave yatırımları ile kapasite arttırımına gidilmiştir

Teknolojiye yatırım ilkesinden asla vazgeçmeyen firmamız 2004 yılında bölgenin ilk levha lazer kesim tezgahı yatırımını yapmış, takibindeki yıllarda ise lazer kesim makinesi sayısını arttırıp, 6 metrelik abkantlar ve plazma kesim tezgahları ile teknolojik çeşitliliği sağlayarak esnek ve kaliteli üretimin temellerini oluşturmuştur.

Kaliteli üretimin yapıtaşı olan ISO 9001 yönetim sistemleri kalite belgesi ise 2006 yılında şirketimize kazandırılmıştır. 2010 yılında lazer kesime uygun yeni fabrika bina yatırımı yapılmış ve karbon lazer tezgahları yerine daha az enerji kullanan fiber lazer tezgahları alınmıştır.



Yeni teknolojileri yakından takip eden firmamıza 2020 yılında lazer boru ve profil kesim makinesi, kaynak robotu entegre edilerek ürün ve müşteri çeşitliliği sağlanmıştır. Daha az enerji kullanan servo motorlu abkant tezgahlara geçiş ve çatı güneş enerjisi yatırımı ile firmamız, çevreye ve teknolojiye verdiği değeri ortaya koymuştur.

2019 yılında firmamız Avrupa'ya ilk ihracatını gerçekleştirmiş ve halen her sene artan bir ivmede ihracat satışlarına devam etmektedir. 2020 yılında kurumsal kaynak yönetimi için ERP entegrasyonunu gerçekleştirmiştir. Bütün bu yatırımlar esnasında, çalışan personelin kalite ve yeterliliği konusunda hassasiyetle durulmuş, insana verdiği değeri her zaman ortaya koymuştur.

Günümüzde 52 yıllık tecrübe ve piyasanın en kaliteli yetmiş 20'si beyaz yaka, 55'i mavi yaka toplam 75 personeli ile toplam 9.000 m2 kapalı alanda , en yeni boru, profil ve sac işlem teknolojilerini kullanarak, montajlı, mamul ve yarı mamul ürünler üretebilecek seviyeye gelmiştir. Makine imalatından otomotiv sanayiye uzanan, yurtiçi ve yurtdışı müşteri portföyümüzle amacımız, müşterilerimiz ile beraber karşılıklı değer geliştirmektir.

Günümüz teknolojisine dinamik teknik ekibiyle ayak uyduran, tasarım ve imalatıyla müşteri taleplerine hızlı çözümler üreten, kaliteli ürünü ekonomik şartlarda temin eden firmamız dünden bugüne sizlerin ihtiyaçlarını karşılamak amacıyla yatırımlarına devam etmektedir.



DOĞRAR METAL

VİZYON & MİSYON

VİZYON

Lokalde ve globalde en kaliteli ve yenilikçi çözüm merkezi olmak.

MİSYON

50 Yıllık bilgi birikimi ve daima ileri teknoloji ile , müşterilerinin beklenti ve menfaatlerine uygun, çözüm odaklı üretim gerçekleştirerek sürdürülebilir bütünleşmiş hizmet sunmak.

DOĞRAR METAL
YÖNETİM KURULU



ABDULLAH DOĞRAR
Yönetim Kurulu Başkanı



AYHAN DOĞRAR
Genel Müdür



SONER AYTEKİN
Ticaret Ve Finans Sorumlusu



ALİ KASAPOĞLU
Lazer Tesis Yöneticisi



AYŞEN DOĞRAR KASAPOĞLU
Metal Obje Sorumlusu



BURÇE DOĞRAR ALTUNTAŞ
İhracat Sorumlusu

DOĞRAR METAL TARİHÇE

- Basri Doğrar tarafından kuruldu. **1970**
2. kuşak temsilcisi Abdullah Doğrar firmaya katıldı **1978**
- kreyn vinç ile üretim hızlandırıldı **1985**
- 3 metre cnc abkant yatırımı yapıldı **1994**
- 2,50x6,00 metre plazma yatırımı yapıldı **2005**
- 5 kw lazer kesim yatırımı ile kapasite artırıldı **2011**
- 6 metrelik giyotin makas yatırımı yapıldı **2011**
- 4 metre hidrolik abkant yatırımı yapıldı **2013**
- 5 kw lazer kesim yatırımı ile kapasite artırıldı **2014**
- 3 metre hidrolik abkant yatırımı yapıldı **2015**
- 8 kw fiber lazer yatırımı yapıldı **2019**
- robot kaynak makinası yatırımı yapıldı **2020**
- erp krumsal yönetim sistemine geçildi. **2021**
- 2 kw boru profil lazer yatırımı yapıldı **2021**
- 1970** 4 Metre Eksantrik Pres Ve Giyotin Makas Yatırımı Yapıldı
- 1981** 3 Metre Hidrolik Abkant Ve Giyotin Yatırımı ile Kapasite Artırıldı
- 1990** Yeni Bina Yatırımı Yapıldı
- 2004** İlk Lazer Kesim Tezgahı Yatırımı Yapıldı
- 2006** Iso 9001 Belgesi Alındı
- 2011** 6 Merelik Abkant Yatırımı Yapıldı
- 2012** 3 Metre Hidrolik Abkant Yatırımı Yapıldı
- 2014** 2,5x12,0 Mt Plazma Yatırımı Yapıldı
- 2014** Lazer Kesim İçin Fabrika Bina Yatırımı Yapıldı
- 2016** 4 Kw Fiber Lazer Yatırımı Yapıldı
- 2019** İlk ihracat yapıldı
- 2020** İlk Servo Motorlu Abkant Yatırımı Yapıldı
- 2021** 6 Kw Fiber Lazer Yatırımı Yapıldı
- 2021** Servo Motor Vidalı Abkant Yatırımı Yapıldı

DOĞRAR METAL İHRACAT

2019 yılında Avrupa ülkeleriyle başladığımız bu yolculuğumuzda, dünyanın dört bir yerine her yıl artan bir ivmeyle hizmet vermeye devam ediyoruz.

Ağırlıklı olarak özel nitelikli malzemelerle çalıştığımız, kalite standartlarından asla ödün vermediğimiz ürün gruplarımızla iklimlendirme sektöründen yatçılık sektörüne, makine endüstrisinden dekoratif ürünlere kadar geniş bir yelpazede müşterilerimize üretim gerçekleştiriyoruz.

*** Ülkeler: Fransa, Finlandiya, Almanya, İtalya, Hollanda, Polonya**



AHK

Deutsch-Türkische
Industrie- und Handelskammer
Alman-Türk
Ticaret ve Sanayi Odası

MITGLIED • ÜYE • MEMBER 2022

2022 yılından beri de Alman-Türk Ticaret ve Sanayi Odası'na üyeyiz.

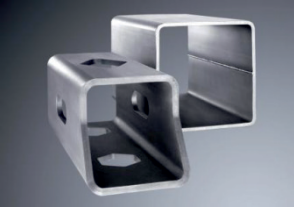
MAKİNE PARKURU

BORU PROFİL LAZER

TRUMPF TRULASER TUBE 3000

Makine endüstrisinden mobilya sektörüne kadar geniş bir yelpazede kullanılan boru ve profillerin lazer ile kesilmesi, size boru ve profil konstrüksiyonunda geleneksel yöntemlerle gerçekleştirilemeyecek yeni boru ve profil konstrüksiyon olanakları sunar. Geleneksel yöntemlerle yapılamayacak her türlü kontür ve şekil, lazer ile düşük toleranslarla ve aynı zamanda zamandan tasarruf ederek başarılır.

İşlem kolaylığının yanı sıra, oluşturulan kontürlerle daha sonraki imalat adımlarını da basitleştirebilirsiniz. Örneğin, karşılıklı taraflarda dişi ve erkek kontür oluşturularak elde edilen pozisyonlama yardımcıları ile parça montajını basitleştirebilir, kaynak işleminin zorluğunu azaltabilir ve montaj sırasındaki hataların önüne geçebilirsiniz.



Profiller:

Yuvarlak, dikdörtgen, kare, Lve U şekilli, yassı ve daha başka bir çok geometri kesimler.



Maksimum et kalınlığı:

8 mm'ye kadar et kalınlığı problemsizce kesilebilir.



Malzeme:

İmalat çeliği, paslanmaz çelik, alüminyum, pirinç ve bakır



Maksimum çap:

152 çapa kadar borular lazer ile kesilebilir.

Teknik Detaylar

S235 120 X 120 X 8.00 Max.

S235 Ø 152 x 8.00 Max.

AISI 304 120 X 120 X 4.00 Max.

AISI 304 Ø 152 x 4.00 Max.

ALÜMİNYUM 120 X 120 X 3.00 Max.

ALÜMİNYUM Ø 152 x 3.00 Max.

PROFİL 10 X 10 X 0,5 Min.

BORU Ø 11 x 0,5 Min.



MAKİNE PARKURU

BORU PROFİL LAZER

TRUMPF TRULASER TUBE 3000



TRUMPF



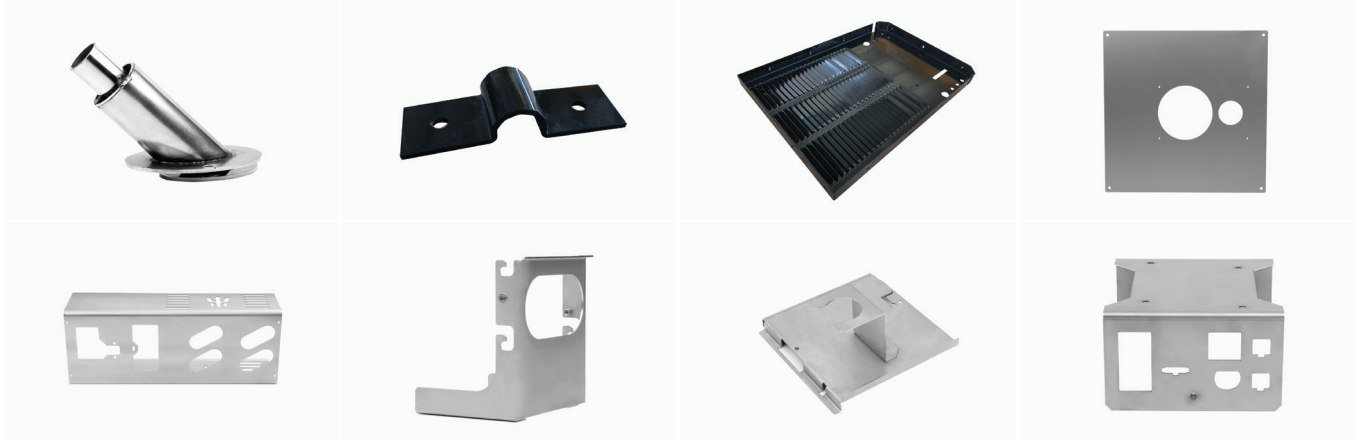
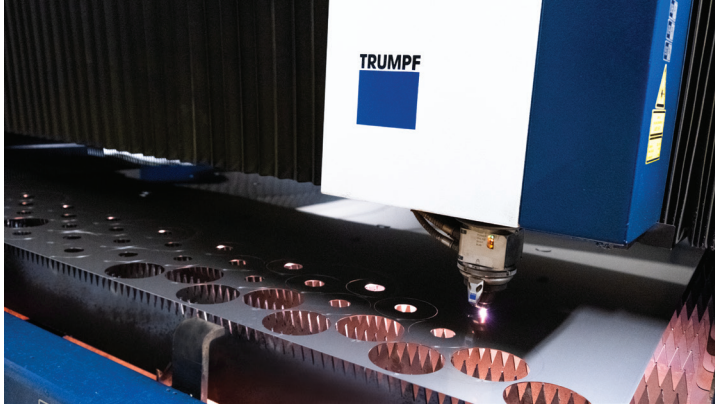
MAKİNE PARKURU

LAZER LEVHA KESİM

Kalite ve verimlilikte belirleyici olan; makine, lazer gücü ve fonksiyonlardan oluşan komple sistemdir. Tam olarak bu yüzden iyi bir teknoloji olmadan iyi bir parça üretemezsiniz ve bizler her zaman en iyi teknoloji ile üretim prensibini benimseriz. Kesim kenarlarını ek bir çalışma gerektirmeyecek kadar kaliteli şekilde üretebilmek lazer kesim operasyonlarındaki en önemli üretim prensiplerimizden biri. Makinamızın sunduğu ek teknolojiler ile 40,00 mm'e kadar kesebildiğimiz paslanmaz saca son derece kaliteli ayna etkili kesim kenarları sağlayabilmekte veya kalın yumuşak çeliklerde bile ince konturler elde edebilmekteyiz. 8kW lazer gücüne sahip, katı hal lazeri sayesinde mükemmel beslemeler elde ederek, kesim verimliliğini en yüksekte tutabiliriz.

Aynı zamanda sahip olduğumuz otomatik yükleme üniteleri ile hammadde yüzey kalitesine zarar vermeden makinaya yerleştirebilir, geleneksel yükleme methoduna göre bu işlemde ciddi zaman kazanabiliriz.

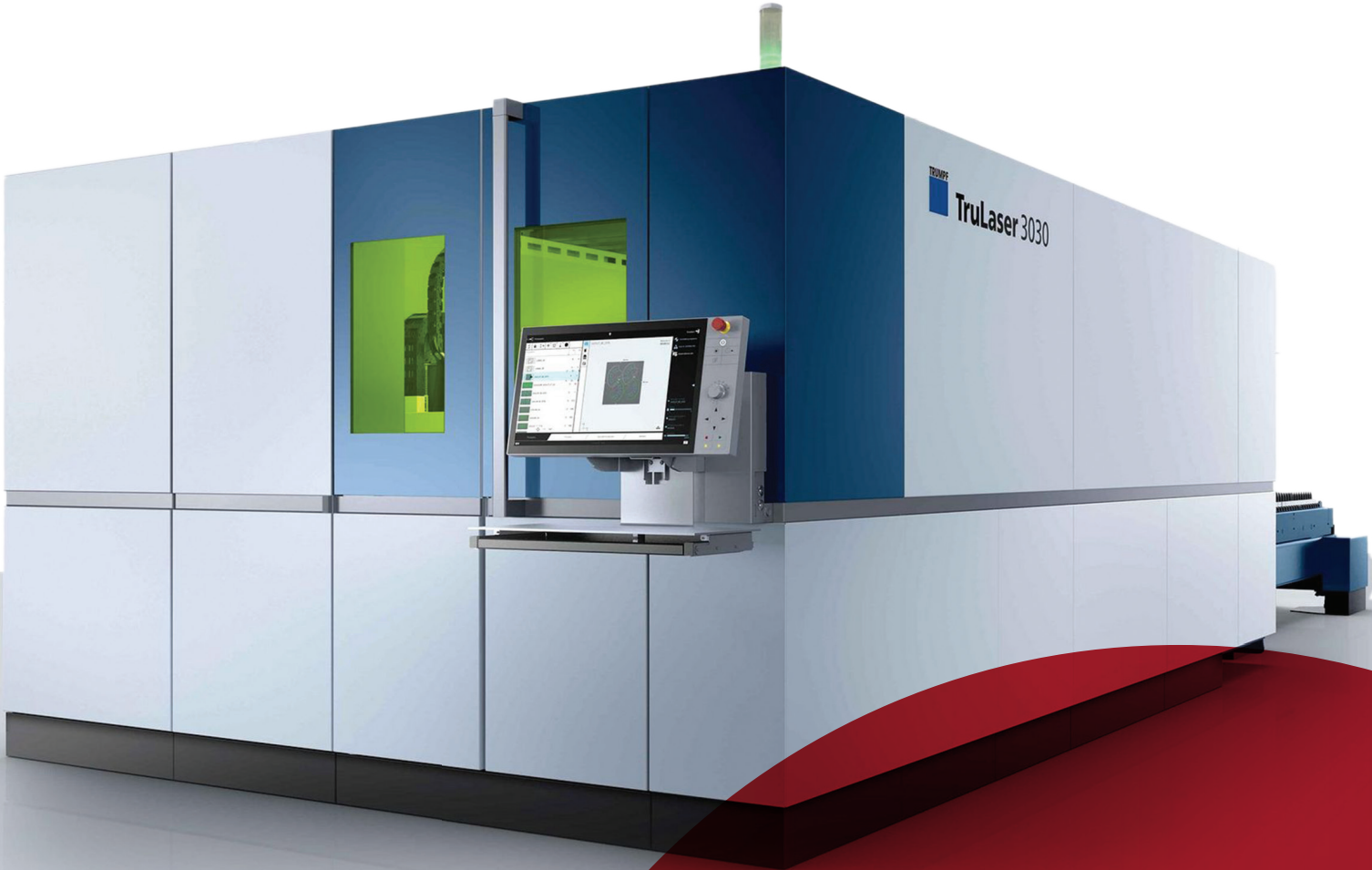
MARKA	MODEL	GÜÇ	MODEL YILI	EBAT	KESME KALINLIĞI (MM)			
					ST37	PASL.	ALÜM.	BAKIR-PRİNC
TRUMPF	TRULASER 3040	5 KW KARBON	2014	(MMXMM)	25,00	20,00	12,00	
TRUMPF	TRULASER 3030	4 KW FİBER	2016	2.000 X 4.000	25,00	20,00	20,00	8,00
TRUMPF	TRULASER 5040	8 KW FİBER	2019	1.500 X 3.000	25,00	40,00	25,00	10,00
TRUMPF	TRULASER 1030	6 KW FİBER	2021	2.000 X 4.000	25,00	20,00	20,00	10,00



MAKİNE PARKURU

LAZER LEVHA KESİM

TRUMPF TRULASER 3030 FIBER



TRUMPF



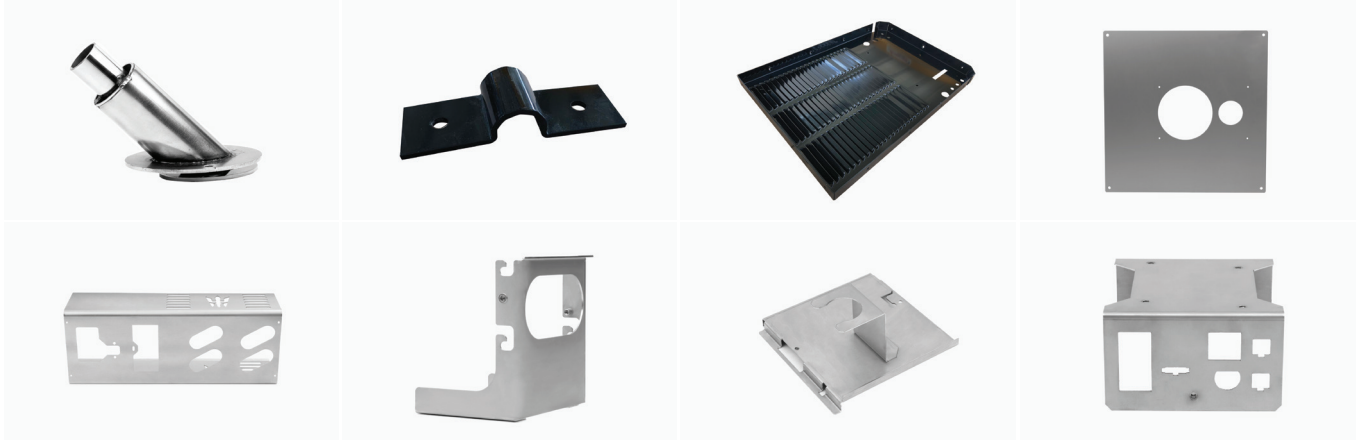
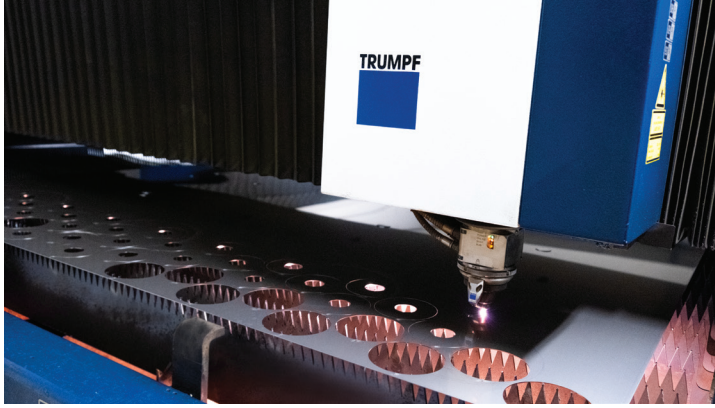
MAKİNE PARKURU

LAZER LEVHA KESİM

Kalite ve verimlilikte belirleyici olan; makine, lazer gücü ve fonksiyonlardan oluşan komple sistemdir. Tam olarak bu yüzden iyi bir teknoloji olmadan iyi bir parça üretemezsiniz ve bizler her zaman en iyi teknoloji ile üretim prensibini benimseriz. Kesim kenarlarını ek bir çalışma gerektirmeyecek kadar kaliteli şekilde üretebilmek lazer kesim operasyonlarındaki en önemli üretim prensiplerimizden biri. Makinamızın sunduğu ek teknolojiler ile 40,00 mm'e kadar kesebildiğimiz paslanmaz saca son derece kaliteli ayna etkili kesim kenarları sağlayabilmekte veya kalın yumuşak çeliklerde bile ince konturler elde edebilmekteyiz. 8kW lazer gücüne sahip, katı hal lazeri sayesinde mükemmel beslemeler elde ederek, kesim verimliliğini en yüksekte tutabiliriz.

Aynı zamanda sahip olduğumuz otomatik yükleme üniteleri ile hammadde yüzey kalitesine zarar vermeden makineye yerleştirebilir, geleneksel yükleme methoduna göre bu işlemde ciddi zaman kazanabiliriz.

MARKA	MODEL	GÜÇ	MODEL YILI	EBAT	KESME KALINLIĞI (MM)			
					ST37	PASL.	ALÜM.	BAKIR-PRİNÇ
TRUMPF	TRULASER 3040	5 KW KARBON	2014	(MMXMM)	25,00	20,00	12,00	
TRUMPF	TRULASER 3030	4 KW FİBER	2016	2.000 X 4.000	25,00	20,00	20,00	8,00
TRUMPF	TRULASER 5040	8 KW FİBER	2019	1.500 X 3.000	25,00	40,00	25,00	10,00
TRUMPF	TRULASER 1030	6 KW FİBER	2021	2.000 X 4.000	25,00	20,00	20,00	10,00



MAKİNE PARKURU

LAZER LEVHA KESİM

TRUMPF TRULASER 5030 FIBER



TRUMPF



MAKİNE PARKURU

ABKANT PRESLER

1981 yılında başlayan abkant press yolculuğumuz, şu anda farklı teknoloji, tonaj ve boya sahip 8 abkant press makinalarımız ile devam ediyor.

Farklı imalat ihtiyaçları ve bükülmesi gereken sacın farklı kalınlıkları, değişen miktarda kuvvet gerektirir. Tonaj, bir abkant press makinasının uygulayabileceği tonlarca kuvvetin ölçüsüdür. Dolayısıyla farklı tonaj ve baskı uzunluğu kapasitesine sahip makinalarımız ile müşterilerimizden gelecek tüm taleplere esnek üretim çerçevesinde hizmet verebilmekteyiz.

Hidrolik makinalarımızla düşük baskı maliyetini sağlarken, elektrikli makinalarımız ile yüksek hız ve hassasiyeti çevreci değerlerimiz ile yakalayabilmekteyiz. 40 yıllık abkant büküm deneyimimiz ve daima yenilenen ve gelişen kalıp kütüphanemiz ile hem küçük ölçü toleransları tutturmakta hem de kıvrıma büküm yüzeyindeki en yüksek kaliteyi sağlayabilmekteyiz.

MARKA	MODEL	MODEL YILI	KIVIRMA UZUNLUĞU(MM)	MAKSİMUM KIVIRMA KUVVETİ(TON)
DURMAZLAR	AD-S 30135	2006	3.000	135
ERMAKSAN	CNCHAP 6100*600	2011	6.000	600
DURMAZLAR	AD-R 30100	2012	3.000	100
DURMAZLAR	AD-R 30135	2012	3.000	135
BAYKAL	APHS 4112*300	2013	4.000	300
DURMAZLAR	AD-S30135	2015	3.000	135
DENER	SERVOBROKE 5020	2020	2.000	50
DENER	SERVOBROKE MİNİ	2021	1.300	40



MAKİNE PARKURU

PLAZMA LEVHA KESİM

12 metre uzunluğa kadar kesim yapabilen plazma kesim makinalarımız ile yüksek kalınlıktaki malzemeler yüksek hassasiyetle işlenebilmektedir. Yüksek dayanıklılık ve düşük enerji tüketimine sahip bu üretim şekli ile düşük maliyette imalat yapılabilir. Oksijen kesim methodu ile kalınlığı 200,00 mm'e kadar olan malzemeleri mikrojoint gibi ek teknolojilerle dakikada 15 metre ilerleme hızıyla şekil verebilmekteyiz.

MARKA	MODEL	MODEL YILI	EBAT (MMXMM)	GÜÇ (AMPER)
AJAN	Ajan 240	2010	2.500 X 6.000	240
AJAN	Ajan 240	2014	2.500 X 12.000	240



DEĞERLERİMİZ



EKİP

Farklı alanlardaki mühendislerden oluşan ekibimiz ile 50 yıllık sac şekillendirme sektöründeki deneyimimizin birleşmesi ile, müşteri odaklılık ilkemizden şaşmadan servis sunmaktayız.



TEKNOLOJİ

İleri bir teknoloji kalitenin ilk adımıdır. Alanındaki dünyanın en iyi makine markalarını kullanan firmamız her zaman olduğu gibi gelecekte de teknoloji öncülüğü yapmaya devam edecektir.



DOĞA

Kurulduğumuz günden beri doğaya saygılı olan firmamız, gerek geri dönüşüm prensiplerine verdiği önem, gerek yeşil enerji konusundaki yatırımları ile etik prensipleri kurum kültürü haline getirmiştir.



Doğrar Metal Sanayi Ltd. Şti.

İzmir Asfaltı Üzeri Akçeşme Mah. 2001 Sk.

No:18 Merkezefendi / Denizli / Türkiye

metal@dograr.com

T: +90 258 371 00 60

F: +90 258 371 13 97